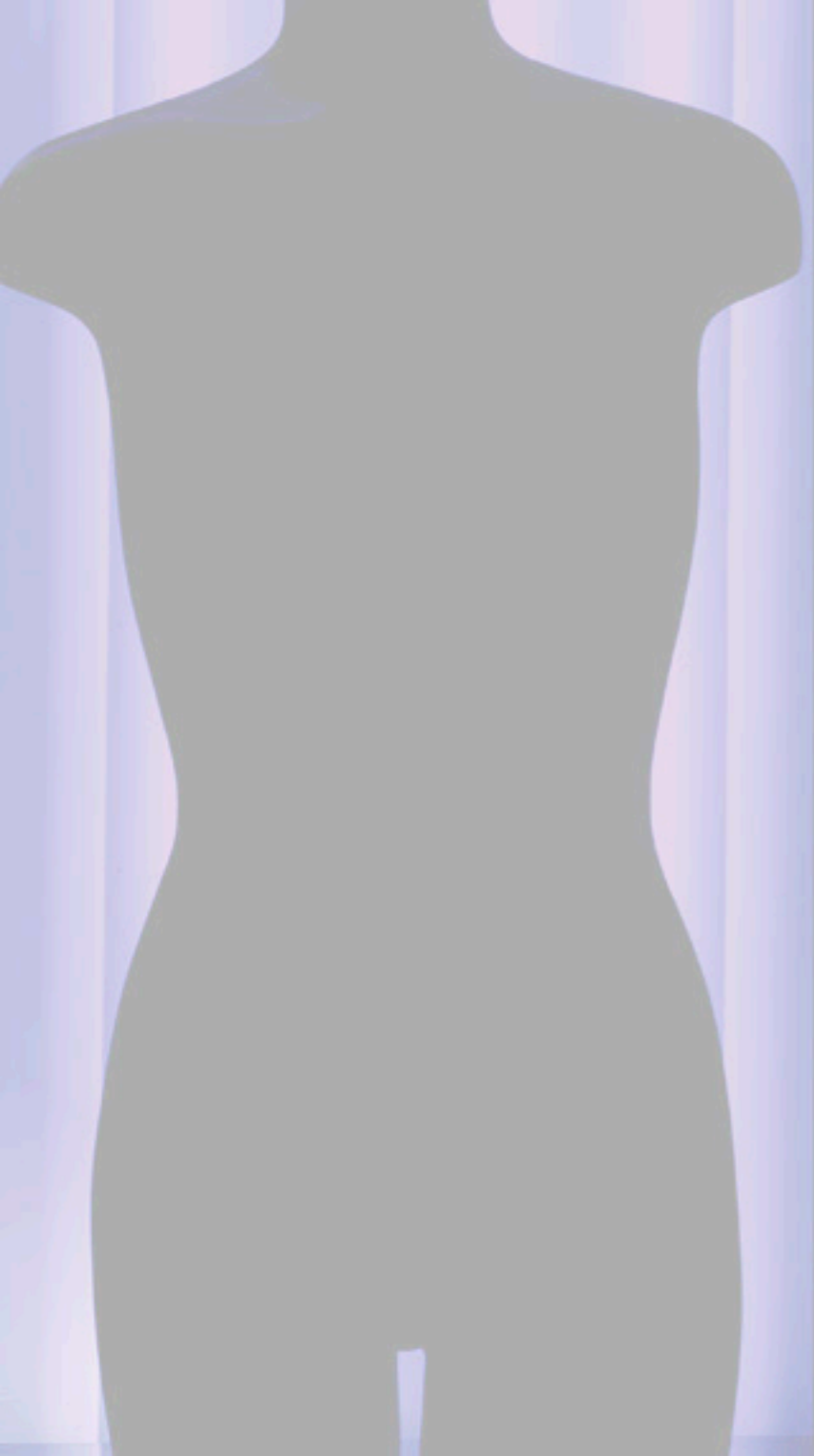


A close-up photograph of a woman's face wearing a gold-colored mask. The mask has a circular cutout for the eye, revealing a bright blue eye. The woman's hand, with light-colored manicured nails, is visible near the mask. The background is dark and textured.

*WAC*

*servicios anuales*

*empresas*



- a introducción
- b propuesta
- c contribución visible
- d presupuesto
- e anexos

## a introducción

calidad, cercanía, profesionalidad...son algunos de los conceptos que definen el studio de javier ordax.

Sin embargo, lo que marca la diferencia es su trabajo. Un estudio donde nacen las imágenes que viven en su retina.

A lo largo de cuatro años, marcas como Mercedes, Marqués de Arienzo, Carbonell, Iduna, ACG, Room 41, Camel, Ballantine's Gobierno de Cantabria han depositado su confianza en los objetivos de este studio.

## b propuesta

Desde nuestro estudio nos gusta conocer la filosofía de marca, sentirnos parte de ella, para luego fusionarla con nuestro estilo creando una nueva campaña.

Para ello es necesario tiempo, del que nos siempre se dispone. Por eso hemos creado la formula OX anual.

Gracias a ello su empresa tiene un fotógrafo durante todo un año para sus campañas, sus eventos, sus pruebas, un fotógrafo 365 días al año a su disposición.



## c contribución visible

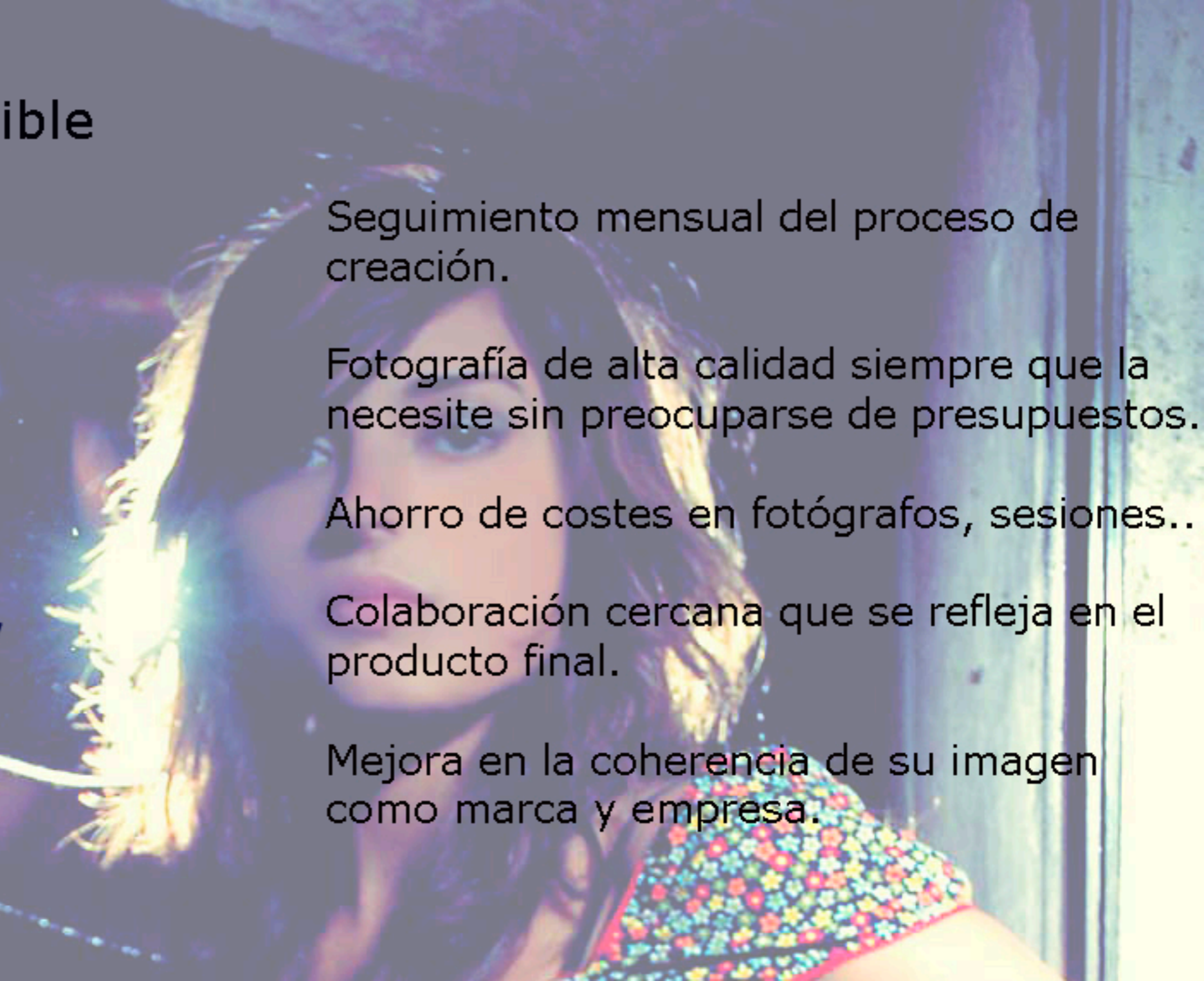
Seguimiento mensual del proceso de creación.

Fotografía de alta calidad siempre que la necesite sin preocuparse de presupuestos.

Ahorro de costes en fotógrafos, sesiones..

Colaboración cercana que se refleja en el producto final.

Mejora en la coherencia de su imagen como marca y empresa.



# d presupuesto

duración 365 días

número de trabajos ilimitado

consejo en proyectos creativos e imagen de marca

**precio**

**25.000 euros**

para cualquier duda o consulta [javier@javierordax.com](mailto:javier@javierordax.com)

tlf 917 543 527

mov 658054766

**[www.javierordax.com](http://www.javierordax.com)**

